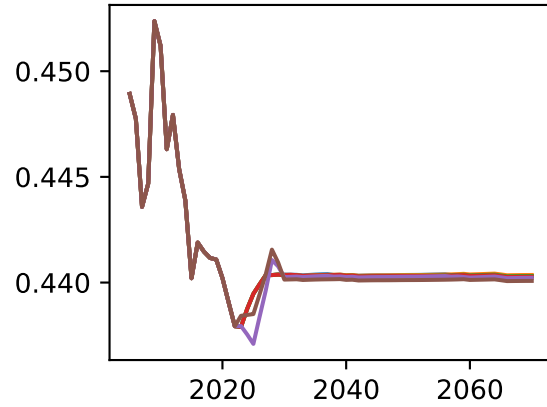
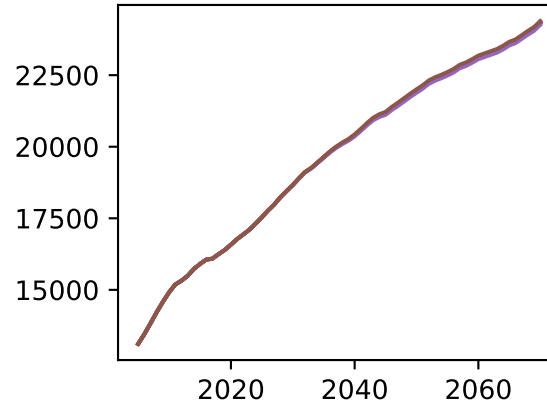


Projections du COR (hypothèses)

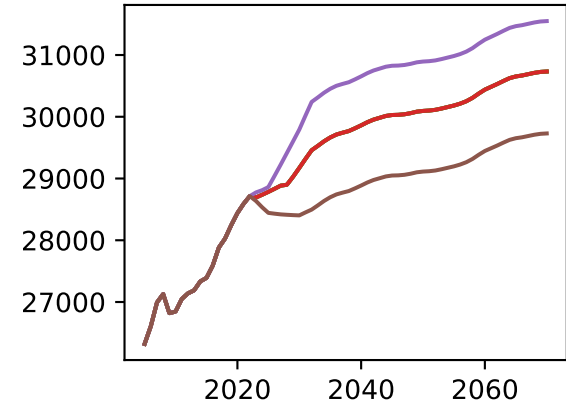
B: Part des revenus d'activité bruts dans le PIB



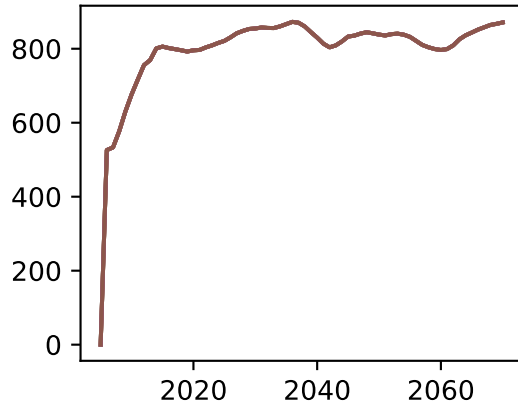
NR: Nombre de retraités



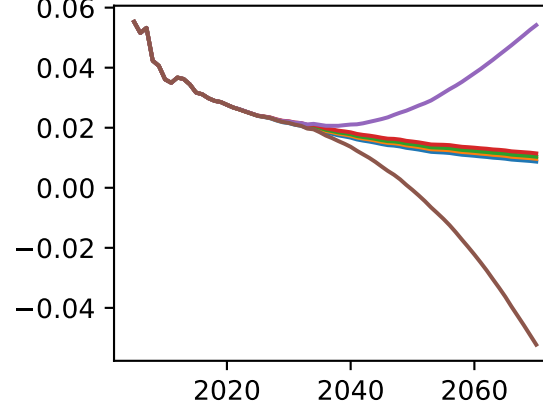
NC: Nombre de cotisants



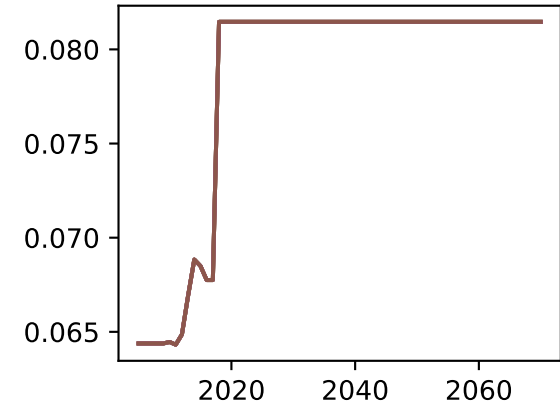
G: Effectif d'une generation arrivant à l'âge de la retraite



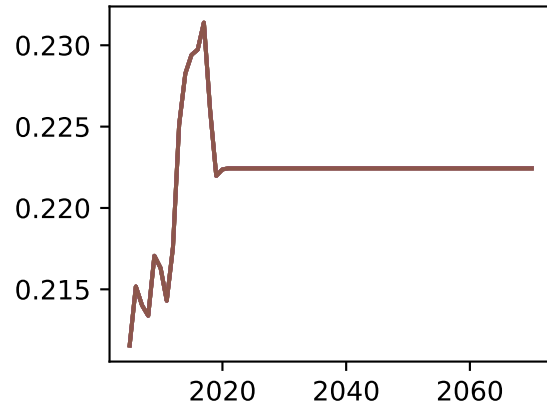
dP: Autres dépenses de retraites



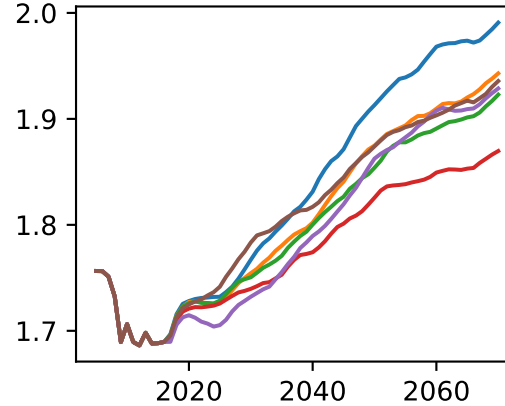
TPR: Taux de prélèvement sur les retraites



TPS: Taux de prélèvement sur les salaires



CNV: $(\text{niveau de vie})/[(\text{pension moy})]/(\text{salaire moy})$



EV: Espérance de vie à 60 ans

